

# Gare d'Évian-les-Bains Inauguration de la Grande Halle Voyageurs rénovée

25 JUIN 2011

DOSSIER DE PRESSE • 25 juin 2011

**Jean-Jack Queyranne**, président de la Région Rhône-Alpes, député du Rhône, ancien ministre

**Marc Francina**, député-maire d'Évian-les-Bains

**Bruno Flourens**, directeur régional Réseau Ferré de France Rhône-Alpes Auvergne

**Josiane Beaud**, directrice régionale SNCF Rhône-Alpes

En présence de

**Bernadette Laclais**, première vice-présidente du Conseil régional Rhône-Alpes déléguée aux Transports, Déplacements et Infrastructure, maire de Chambéry

## inaugurent de la Grande Halle Voyageurs rénovée d'Évian-les-Bains

### Quelques chiffres et repères

- Un élément centenaire du patrimoine architectural ferroviaire
- 7 mois de travaux, du 3 mai au 26 novembre 2010
- 3,2 millions d'euros de travaux de rénovation
- 0,9 million d'euros de renouvellement des voies
- Une superficie de 1 900 m<sup>2</sup>
- Une longueur de 95 mètres
- Une hauteur de 13,7 mètres



## SOMMAIRE

<b>Un ouvrage ferroviaire centenaire.....</b>	<b>3</b>
<i>Dates clés de la gare d'Évian-les-Bains.....</i>	3
<i>Le mystère de la Grande Halle ... Voyageuse .....</i>	3
<b>Un patrimoine à restaurer .....</b>	<b>4</b>
<i>3,2 millions d'euros de travaux et trois financeurs .....</i>	5
<b>Un chantier de haute-voltage.....</b>	<b>6</b>
<i>8 mois de travaux pour un "lifting " sans précédent .....</i>	6
<i>Un chantier confié à des spécialistes des ouvrages d'art .....</i>	6
<i>Chantier, mode d'emploi.....</i>	7
<b>800 mètres de voies renouvelées .....</b>	<b>8</b>

## CONTACTS PRESSE

- **Juliette Mannoni**, Réseau Ferré de France, tél. 04 72 84 53 85, [juliette.mannoni@rff.fr](mailto:juliette.mannoni@rff.fr)
- **Magalie Fargeix**, Région Rhône-Alpes, tél. 04 26 73 42 90, [mfargeix@rhonealpes.fr](mailto:mfargeix@rhonealpes.fr)
- **Frédéric Alfonsi**, Mairie d'Évian, tél. 04 50 74 99 31, [frederic.alfonsi@ville-evian.fr](mailto:frederic.alfonsi@ville-evian.fr)
- **José Crépy**, SNCF, tél. 04 72 40 10 28, [jose.crepy@sncf.fr](mailto:jose.crepy@sncf.fr)



## Un ouvrage ferroviaire centenaire

Installée à la gare d'Évian-les-Bains en 1908, la Grande Halle Voyageurs s'inscrit dans la tradition des constructions dites « Eiffel ». C'est une des dernières constructions de ce type en Rhône-Alpes.

Principalement constituée d'une ossature métallique rivetée et d'une verrière, elle mesure près de 95 mètres de long. Elle abrite trains et voyageurs sur plus de 1 900 m<sup>2</sup>.

Par ailleurs, la Grande Halle Voyageurs est située dans le périmètre de protection de la Villa La Sapinière construite en 1882 par le Baron Jonas Vitta, d'inspiration "Renaissance italienne", et classée Monument Historique.

### Dates clés de la gare d'Évian-les-Bains

- **1882** Construction de la gare d'Évian-les-Bains, reliée à Longeraie via Thonon-les-Bains.
- **1886** Mise en service de la ligne du Tonkin, reliant Évian-les-Bains à Saint-Gingolph (fermée en 1938).
- **1888** Les gares d'Évian-les-Bains et Genève-Eaux-Vives sont connectées.
- **1908** Installation de la Grande Halle Voyageurs.
- **1957** Dernière rénovation d'envergure de la Grande Halle Voyageurs (réfection de la peinture, remplacement de la couverture).
- **1972** Électrification de la ligne Annemasse – Évian-les-Bains.



### Le mystère de la Grande Halle Voyageuse ...

La grande Halle de la gare d'Évian est une énigme, même pour le plus fervent des ferroviathes. L'histoire voudrait qu'elle ait d'abord été installée à la gare de Nice avant d'être démontée et déménagée à Évian-les-Bains.

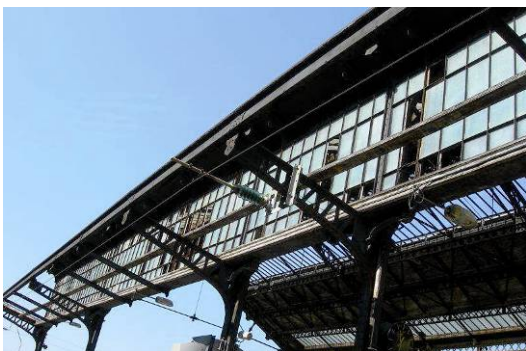


## Un patrimoine à restaurer

Depuis sa dernière rénovation en 1957, la Grande Halle Voyageurs de la Gare d'Évian-les-Bains avait largement subi les outrages du temps :

- Oxydation de la charpente métallique,
- Disparition quasi-totale de la couverture en verre (totalement absente au-dessus de la marquise),
- Voliges en bois très détériorées et peu étanches,
- Réseau d'eau pluvial en très mauvais état (fissures, perforations...),
- Peinture écaillée ... etc.

Le bâtiment, très dégradé, n'offrait plus des conditions optimales de sécurité aux voyageurs.





**Réseau Ferré de France, la Région Rhône-Alpes et la Ville d'Évian-les-Bains** ont ainsi décidé de lancer, en 2010, une grande opération de rénovation de cette halle, avec deux objectifs majeurs :

- **Préserver un patrimoine important** de la Ville d'Évian-les-Bains et de l'histoire ferroviaire,
- **Améliorer le quotidien des voyageurs**, en leur offrant un cadre plus sûr et plus agréable.

### ***3,2 millions d'euros\* de travaux et trois financeurs***

- Région Rhône-Alpes                      350 000 € HT
- Ville d'Évian                                350 000 € HT
- Réseau Ferré de France                2 500 000 € HT

---

\* en Euros courants.



## Un chantier de haute-voltage

Les travaux de rénovation de la Grande Halle se sont déroulés du 3 mai au 11 décembre 2010.

### *8 mois de travaux pour un “lifting “ sans précédent*

- Décapage de la structure métallique, traitement anti-corrosion, peinture,
- Réparation ou remplacement à l'identique des éléments défectueux de la charpente,
- Remplacement de la couverture en verre par du polycarbonate transparent et plus résistant,
- Remplacement de la couverture zinc par une nouvelle couverture en acier (aspect zinc),
- Remplacement des voliges en bois
- Remise aux normes du système d'évacuation des eaux et remplacement à l'identique des descentes d'eaux pluviales.

### *Un chantier confié à des spécialistes des ouvrages d'art*

Du fait des difficultés de conditions de travail, les travaux de rénovation de la Grande halle Voyageurs ont été confiés à un groupement d'entreprises spécialisées dans la rénovation des ouvrages d'art métalliques (ponts, viaducs...etc.).

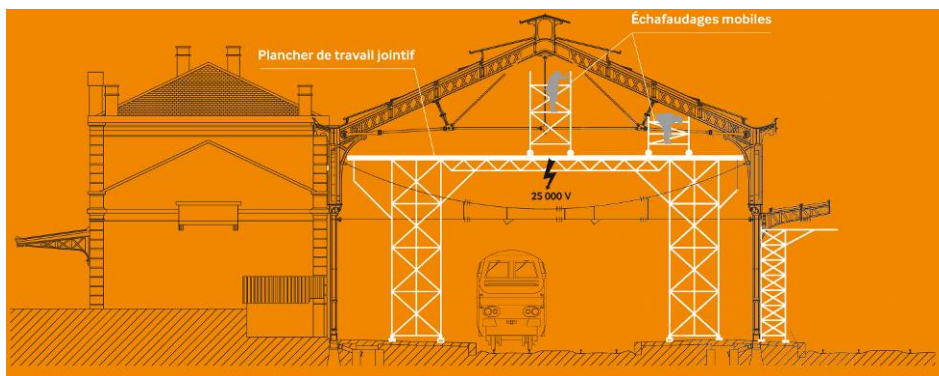
- |                               |                        |
|-------------------------------|------------------------|
| • Maîtrise d'ouvrage          | Réseau Ferré de France |
| • Maîtrise d'ouvrage déléguée | SNCF                   |
| • Maîtrise d'œuvre            | SNCF                   |
| • Entreprises                 | Groupement ADS / MAES  |



## Chantier, mode d'emploi

Durant la période de travaux, et afin de garantir une sécurité optimale des ouvriers comme des voyageurs, le fonctionnement de la gare a été modifié et la desserte ferroviaire interrompue du lundi au vendredi, de 9h à 17h. Des cars de substitution, mis en place par la Région Rhône-Alpes et la SNCF, ont permis aux voyageurs de rejoindre la gare de Thonon-les-Bains afin d'y récupérer leur correspondance.

Côté travaux, l'ensemble du chantier s'est déroulé sur un plancher provisoire totalement étanche, installé au-dessus des caténaires. Ce plancher a permis de protéger les ouvriers de tout accident électrique (les caténaires sont alimentées en 25 000 Volts), et d'éviter toute pollution lors du décapage de la peinture contenant du plomb.



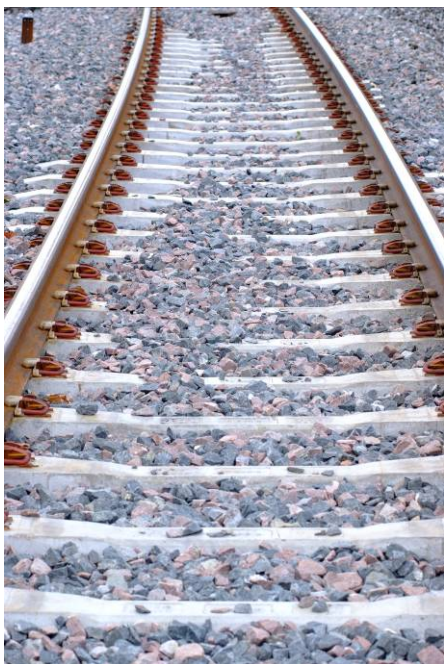
Le chantier a été « découpé » en 4 tranches sur sa longueur (environ 30m + 20m + 20m + 30m) y compris l'auvent de la voie 6. Les différents corps de métier (métallerie, peinture, couverture) sont intervenus successivement sur ces 4 tranches.





## 800 mètres de voies renouvelées

Afin d'optimiser les coûts et de limiter les perturbations occasionnées aux voyageurs, Réseau Ferré de France a profité des coupures de circulations ferroviaires imposées par la rénovation de la Grande Halle Voyageurs, pour renouveler les rails, le ballast et les traverses en gare, sur 800 mètres environ.



Cet investissement de près d'1 million d'Euros a entièrement été financé par RFF.

Ces travaux de renouvellement de voie sont aujourd'hui terminés.

- Maîtrise d'ouvrage Réseau Ferré de France
- Maîtrise d'ouvrage déléguée SNCF
- Maîtrise d'œuvre SNCF
- Entreprise La Dijonnaise