

Le 09/12/2011

Vendredi 9 décembre 2011 au soir :
avec la reprise des circulations entre Arvant et Aurillac,
une année de travaux ferroviaires s'achève en Auvergne

Ce vendredi 9 décembre au soir, dans les délais annoncés et à l'issue de 6 mois de coupure et de travaux, les circulations commerciales peuvent reprendre entre Arvant et Aurillac et entre Neussargues et Saint-Chély-d'Apcher. A l'occasion du nouveau service 2012, de nouveaux horaires s'appliqueront à compter de dimanche 11 décembre.

Avec cette reprise, c'est toute une année de travaux ferroviaires qui s'achève en Auvergne. Rappelons que les différents chantiers, parfois menés simultanément, ont impacté de façon exceptionnelle la circulation des trains sur le réseau auvergnat.

En 2011, ce sont 30 M€ qui ont été investis, essentiellement dans le cadre du Plan Rail Auvergne 2009-2013, dans le réseau ferré auvergnat. **Cet investissement a permis la remise à niveau des sections de ligne concernées. Il améliore la qualité de service offerte par l'infrastructure, dans le but de développer durablement des services de transport ferroviaire adaptés aux besoins d'aujourd'hui.**

Arvant – Aurillac	→	6 mois de travaux (du 14 juin au 11 décembre 2011)	→	21 M€ Plan Rail Auvergne
Neussargues – St-Chély-d'Apcher	→	6 mois de travaux (du 14 juin au 11 décembre 2011)	→	1,5 M€ Plan Rail Auvergne (volet fret)
St-Georges-d'Aurac – Langogne	→	8 semaines de travaux (du 3 octobre au 25 novembre 2011)	→	3,2 M€ Plan Rail Auvergne
Issoire – Arvant	→	4 semaines de travaux (du 24 octobre au 25 novembre 2011)	→	3 M€ Plan Rail Auvergne
Arvant – Le Puy	→			
Volvic – Clermont-Ferrand	→	2 semaines de travaux (du 24 octobre au 6 novembre 2011)	→	2 M€ 100%RFF
Clermont-Ferrand – Issoire	→			

Signé en février 2009 par l'Etat, la Région Auvergne et Réseau Ferré de France, le Plan Rail Auvergne 2009-2013 prévoit un investissement de 213 M€ au bénéfice du réseau ferré auvergnat. Ajouté au Contrat de Projets Etat - Région Auvergne 2007-2013, le Plan Rail Auvergne permet de porter à près de 450 M€ l'effort de modernisation et de rénovation du réseau ferré national en Auvergne pour la période 2007-2013.

Au programme des travaux pour l'année 2012 : les lignes Vichy / Puy-Guillaume (fret), Aurillac / Figeac, Clermont-Ferrand / Volvic, Brioude / Le Puy, et Langeac / Langogne.

Les trains circulent à nouveau : prudence aux passages à niveau !

Avec la reprise des circulations ferroviaires, automobilistes et piétons doivent retrouver leurs réflexes de vigilance à l'approche des passages à niveau. La traversée des voies ferrées doit se faire dans le strict respect du Code de la route et de la signalisation : ralentir à l'approche du passage à niveau et s'arrêter dès que le feu rouge clignote.

Bilan des travaux 2011

Cet effort exceptionnel a été à la hauteur des moyens humains déployés puisque qu'une cinquantaine d'entreprises et plus de 700 ouvriers ont été mobilisés pour mener à bien ces chantiers. Le pilotage de ces travaux s'est fait sous maîtrise d'ouvrage de Réseau Ferré de France. La maîtrise d'œuvre a été assurée par la SNCF.

Réseau Ferré de France remercie d'autre part la SNCF et la Région Auvergne pour la mise en place d'un service de substitution important et efficace durant ces travaux, mais aussi les voyageurs pour leur patience et leur compréhension.

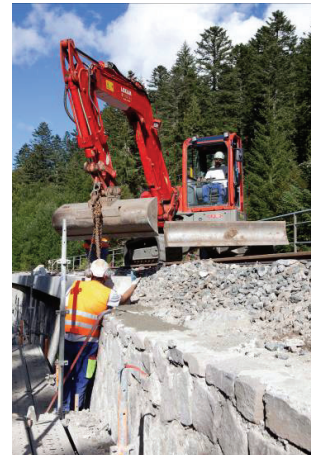
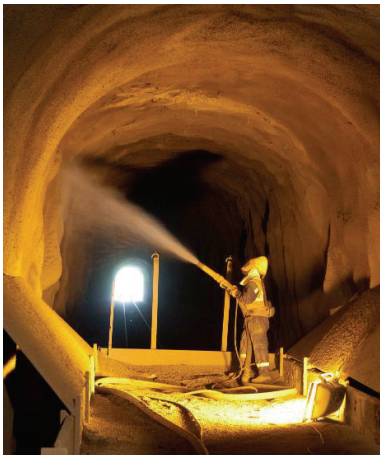
Arvant – Aurillac

→ 6 mois de travaux (du 14 juin au 9 décembre 2011)

La configuration géographique de cette ligne explique la présence de très nombreux ouvrages d'art (17 tunnels, 200 ponts-rail et 202 murs de soutènement, 153 ouvrages en terre) qui ont été l'objet des travaux 2011. 6 mois de travaux ont été nécessaires pour réaliser les travaux de renforcement des tunnels de Fraisse Haut, Talizat, Volclair, Torsiac, Chambezou, Planzol, Vours et du Lioran ; pour refaire l'étanchéité des ponts-rail et murs de soutènement ; pour conforter les parois rocheuses des tranchées d'Aubeyrat, de Torsiac, de Saint-Mary et de Ferrières Saint-Mary, et y installer des filets détecteurs de chute de rochers.

Entre 2007 et 2010, la voie avait déjà bénéficié d'un renouvellement complet (rails, ballast, traverses), dans le cadre du Contrat de Projets Etat - Région Auvergne 2007-2013.

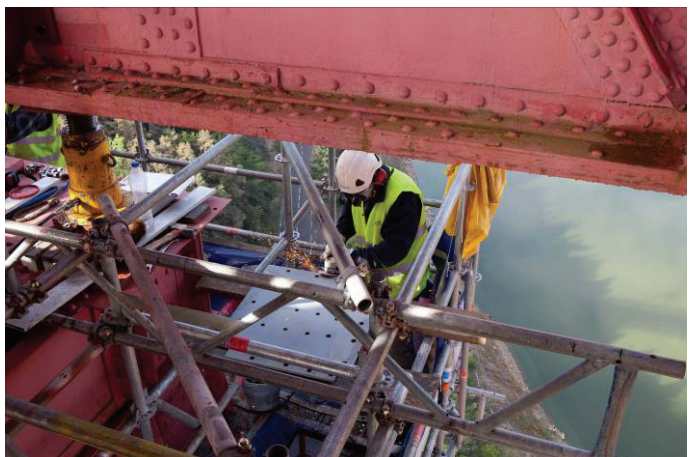
28 M€ ont été investis sur la section Arvant / Aurillac au titre du Plan Rail Auvergne, soit 68 M€ au total avec l'engagement pris dans le cadre du CPER 2007-2013.



Neussargues – Saint-Chély-d'Apcher → 6 mois de travaux (du 14 juin au 9 décembre 2011)

Le chantier du viaduc de Garabit a été programmé à l'occasion de la coupure de la ligne Arvant – Aurillac qui imposait celle de la section Neussargues – Saint-Chély-d'Apcher. Ce chantier de haute voltige, mené à près de 100 m au-dessus des gorges de la Truyère, a permis le renforcement des chevêtres (dispositifs situés au sommet des piles et supportant les appuis sur lesquels repose la partie horizontale du viaduc) des sept piles de l'ouvrage historique et le remplacement des appareils d'appui de deux d'entre elles.

Ces travaux ont été financés par l'Etat (aux 2/3) et par RFF (pour 1/3), dans le cadre du volet Fret du Plan Rail Auvergne.



St-Georges-d'Aurac – Langogne

→ **8 semaines de travaux** (du 3 octobre au 25 novembre 2011)

Des travaux de voie, de confortement de tunnels et pose de filets de protection contre les chutes de rochers (versant des Ombries) ont été réalisés durant les 8 semaines de coupure. Un investissement de 3,2 M€ financés dans le cadre du Plan Rail Auvergne.

Pendant 8 semaines, 5 entreprises, soit une centaine de personnes, ont poursuivi les travaux de sauvegarde entamés en 2009 de la ligne ferroviaire entre Saint-Georges-d'Aurac et Langogne. Ces travaux, programmés dans le cadre du Plan Rail Auvergne, consistent cette année à remplacer les traverses entre Monistrol-d'Allier et Langogne, à renforcer la structure des tunnels de Rauret et de Vabres, à poser des grillages de protection (versant des Ombries) et à rénover les filets détecteurs de chute de rochers.

Issoire – Arvant et Arvant – Le Puy

→ **4 semaines de travaux** (du 24 octobre au 25 novembre 2011)

4 semaines de travaux ont permis de sécuriser des parois rocheuses (les tranchées du Saut-du-Loup, de Brassaguet, de Sainte-Florine, d'Arrest, et le remblai de Brossel) et de traiter l'étanchéité d'un pont-rail en gare d'Issoire. A l'occasion de cette coupure, des travaux de voie et de réfection de passages à niveau ont été menés en parallèle, au niveau de la gare d'Arvant. L'ensemble de ces travaux complètent et achèvent le programme de modernisation du tronçon Issoire-Arvant engagés au 1^{er} semestre 2010 durant 12 semaines (du 15 mars au 4 juin 2010) dans le cadre du Plan Rail Auvergne et du contrat de Projets Etat - Région Auvergne 2007-2013.

Volvic – Clermont-Ferrand et Clermont-Ferrand – Issoire

→ **2 semaines de travaux** (du 24 octobre au 6 novembre 2011)

Cette coupure de 2 semaines a impacté la moitié du réseau auvergnat. Elle a permis le renouvellement de 12 appareils de voie et du système d'assainissement sous le pont des Paulines à Clermont-Ferrand. Ces travaux assurent désormais une bonne stabilité de la voie ferrée, apportant une garantie de fiabilité et un meilleur confort aux voyageurs. Ce chantier était programmé dans le cadre du Plan national de rénovation du réseau ferré.

Cette fermeture temporaire a aussi été l'occasion de renouveler les voies de la gare de Vic-le-Comte et de poser des bandes d'éveil le long du quai de la halte de Clermont-La Pardieu.

CONTACT PRESSE :

Réseau Ferré de France
Juliette MANNONI
Tél. 04 72 84 53 85 / 06 31 82 76 92
juliette.mannoni@rff.fr