

10ans
ter
GV **DOSSIER**
DE PRESSE



Contacts Presse

Céline KASPERCZYK
Antoine SIEMINSKI

Tél. 03 28 82 53 82
Tél. 03 28 82 53 12

Courriel : celine.kasperczyk@nordpasdecals.fr
Courriel : antoine.sieminski@nordpasdecals.fr

www.nordpasdecals.fr





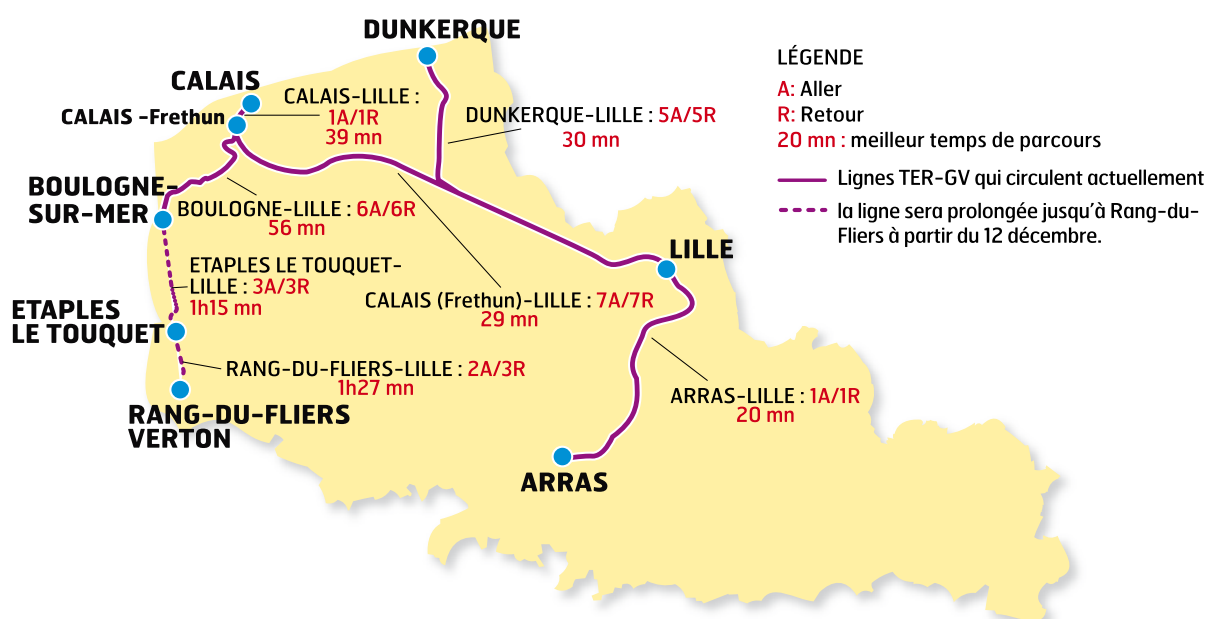
L'idée du TER-GV, née il y a 10 ans en Nord-Pas de Calais, permet aux usagers du TER d'utiliser des TGV pour leurs trajets régionaux.

Depuis 2000, les usagers du TER en Nord-Pas de Calais sont toujours les seuls en Europe à pouvoir emprunter rames et voies TGV pour leurs déplacements à l'intérieur de leur région.

Les 26 TER-GV qui circulent quotidiennement vont désormais desservir les gares d'Étaples/le Touquet et de Rang-du-Fliers/Verton/Berck suite aux travaux de modernisation et d'électrification de la ligne.

Unir la région par le rail, c'est l'objectif poursuivi par le Conseil régional dans le cadre de son Schéma Régional des Transports. Autorité organisatrice du transport ferroviaire de voyageurs, le Conseil régional s'investit depuis 2002 pour moderniser le TER Nord-Pas de Calais, améliorer la qualité de service et optimiser le réseau ferré pour l'aménagement durable du territoire régional.

Ces lignes de grande vitesse régionale rapprochent peu à peu les territoires du Nord-Pas de Calais et favorisent l'accès aux études, à l'emploi et aux loisirs.



Le TER-GV fête ses 10 ans au service des habitants du Nord-Pas de Calais

Inventé en l'an 2000 par la Région pour les habitants du Nord-Pas de Calais, le TER-GV est l'un des moyens de relier les grandes villes du Nord-Pas de Calais à Lille en moins d'une heure de train.

Division par deux des temps de trajets

→ Le TER-GV apporte un exceptionnel gain de temps et de confort. Ce service est proposé en complément des TER classiques qui desservent les gares et points d'arrêts du réseau.

- ▶ Dunkerque - Lille en 30 minutes au lieu de 1h05 en TER classique
- ▶ Boulogne - Lille en 56 minutes au lieu de 2 h
- ▶ Calais-Fréthun/Calais-Ville - Lille en 30 minutes au lieu de 1h20
- ▶ Arras - Lille en 0h22 au lieu de 1h

Actuellement, 12 allers-retours quotidiens en semaine circulent entre Lille et le littoral et permettent aux voyageurs de se déplacer sur la journée ou la demi-journée dans les deux sens. Pour Arras, c'est un aller-retour.

Le TER-GV, qu'est-ce que c'est ?

L'idée du TER-GV, née il y a 10 ans en Nord-Pas de Calais, permet aux usagers du TER d'utiliser des TGV pour leurs trajets régionaux.

Depuis sa création, le service des TER-GV comprend :

→ des Trains à Grande Vitesse créés spécialement pour la Région,

→ des TGV de l'activité SNCF Voyage de la SNCF comprenant des places mises à disposition de la Région dans lesquels les abonnés du TER sont admis - moyennant une contribution annuelle forfaitaire de la Région.

Les usagers du TER-GV bénéficient ainsi des réductions offertes par les Pass régionaux qui permettent à tous d'accéder à la grande vitesse.

Comment ça marche pour les voyageurs ?

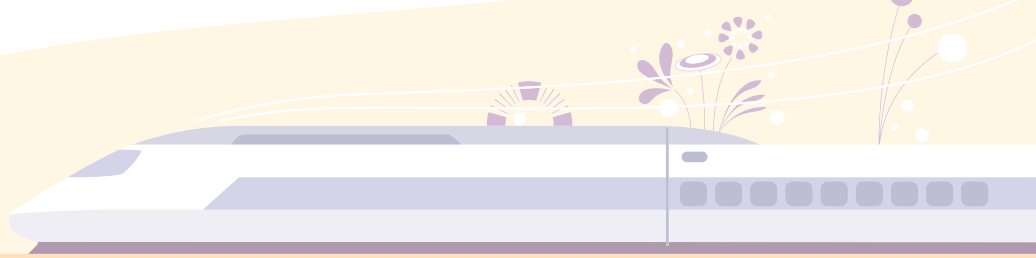
→ Contrairement aux TGV, le voyageur accède aux TER-GV sans réservation avec un billet TER ou son abonnement régional. Toutefois, un petit supplément pour accéder à la grande vitesse est demandé entre le littoral et Lille. Le supplément Côte d'opale se décline en 3 versions (pass journée à 3 €, pass hebdomadaire à 10 € et pass mensuel à 18 €).

Ces liaisons en TER-GV participent à la dynamique plus globale de métropolisation et d'internationalisation de Lille et de sa région.

Le TER-GV en quelques chiffres...

3 200 voyageurs empruntent chaque jour les TER-GV du littoral.

Suite au développement des circulations en 2004, la fréquentation a augmenté de 27 % entre 2004 et 2006, avec un constat de changement de comportement de la part des automobilistes, de plus en plus nombreux à faire le choix du train.





3 questions à Daniel PERCHERON, Président du Conseil régional et Sénateur du Pas-de-Calais

Voilà 10 ans que la Région Nord-Pas de Calais a lancé le TER-GV pour réduire, grâce au rail, les distances entre les villes. Selon vous, qu'a changé cette initiative pour les habitants ?

« Unir la région par le rail : c'était le pari du Conseil régional. 10 ans après le premier TER-GV en gare de Dunkerque, le pari est largement gagné. »

Nous avons offert la solution de liaison entre le littoral et la métropole. Et faire Boulogne-Lille en 54 minutes en TER-GV, c'était un défi nous l'avons relevé. Les temps de parcours sont divisés par 2 pour Boulogne, Dunkerque mais aussi Arras. Pour se rendre à son travail, son université, ce sont des déplacements quotidiens facilités, et c'est un gain de temps précieux pour 3 200 voyageurs aujourd'hui.

Nous constatons le succès de nos TER-GV, car la grande vitesse est une vraie révolution. Il faut le dire, nous sommes la seule Région de France où avec un billet TER il est possible d'emprunter un TGV. En fin d'année dernière, la Région, avec la SNCF, a augmenté la capacité de certains TER-GV vers Boulogne pour assurer l'immense satisfaction des usagers.

Le TER-GV est là aussi pour les loisirs. Cela a aussi changé la donne pour de nombreux habitants qui grâce à l'opération estivale que mène la Région, le TER Mer, montent dans les TER-GV à destination de Boulogne par exemple, et toujours pour 1€. Nous retrouvons cette ambiance de tourisme social et le départ massif les dimanches d'été en bord de mer.»

En 10 ans, il y a eu beaucoup d'évolutions, d'avancées, quel est le fait marquant ?

« 10 ans, le contrat a été totalement rempli pour le TER en général dans la région : une hausse spectaculaire de la fréquentation, la Région affiche une priorité au ferroviaire, et a investi dans des nouveaux matériels plus confortables, plus performants, et respectueux de l'environnement. »

En 2003, c'est le lancement de la nouvelle offre TER-GV vers le littoral, Dunkerque et aujourd'hui, le TER-GV ira jusqu'Etaples et Rang-du-Fliers. C'est une nouvelle étape et un beau symbole. La Région est une fois de plus au rendez-vous. »

Quelles sont les perspectives qui se dessinent pour les 10 prochaines années ?

« Il y a encore des possibilités d'élargir le champ de la grande vitesse au sein des grandes villes de la Région et vers la métropole. Mais demain l'avenir de la grande vitesse pour notre région se situe dans l'espace Nord européen et nous songeons à la création d'une compagnie eurorégionale. Les villes importantes de la région seront reliées par la grande vitesse à Bruxelles, Anvers, Amsterdam, Cologne... »

Nous sommes prêts à discuter avec la SNCF sur ces grands enjeux pour tout la Région au sein de l'Europe sans oublier bien sûr la Grande Bretagne et la gare internationale de Calais Frethun. »



1 question à Alain WACHEUX, Vice-Président du Conseil régional en charge des transports

Le Conseil régional s'engage aux côtés de la SNCF et de RFF pour moderniser le réseau TER du NPDC. Aujourd'hui, qu'apportera cette nouvelle étape d'électrification entre Boulogne et Rang du Fliers ?

Alain, Wacheux

« Désormais, le TER-GV relie maintenant Rang du Fliers-Etaples à Lille en **1h30 environ sans rupture de charge.**

C'est une nouvelle offre pour les usagers. Après plus de 2 ans de travaux, cette électrification sera effective pour le Service Unique 2011, débutant officiellement ce 12 Décembre 2010. Afin de permettre aux usagers des gares de Rang de Fliers, Boulogne et Calais de bénéficier du renforcement de l'offre liée au prolongement des TER-GV, il a été décidé de rendre accessible les TER-GV circulant entre Calais et Rang du Fliers sans supplément « Côte d'Opale ». En revanche, les voyageurs à destination ou en provenance de Lille devront toujours s'acquitter d'un supplément puisqu'il est lié à l'emprunt de la ligne à Grande Vitesse.»



Contacts Presse

Céline KASPERCZYK
Antoine SIEMINSKI

Tél. 03 28 82 53 82
Tél. 03 28 82 53 12

Courriel : celine.kasperczyk@nordpasdecals.fr
Courriel : antoine.sieminski@nordpasdecals.fr



Interview de Jacques Goolen, Directeur Régional SNCF « La grande vitesse au service du TER »

Que représente le TER GV pour les cheminots du Nord-Pas de Calais ?

« En 10 ans, le TER GV est devenu l'une des marques de fabrique de la région. Avec des temps de parcours divisés par deux, nos clients « pendulaires » choisissent aujourd'hui de vivre en métropole lilloise tout en travaillant sur le Littoral (et vice-versa). Pouvoir offrir ce service est une fierté pour les cheminots du Nord-Pas de Calais. Mais c'est également un challenge... Faire de la grande vitesse sur des parcours régionaux implique également de concilier les intérêts de nos clients TER et TGV. »

Sur quels points la SNCF travaille-t-elle pour satisfaire ses clients TER GV ?

« La première exigence de nos clients c'est bien sûr d'arriver à l'heure. Sur un temps de parcours réduit, 5, 10 minutes de retards sont encore moins « tolérables » que sur des parcours classiques. En 2010, 93,56 % des TER GV sont arrivés à l'heure : c'est bien mais nous pouvons sûrement mieux faire. En outre, même si le temps passé à bord du train est réduit, nos clients attendent un confort optimal. Pour les satisfaire, TER a mis en place cette année du matériel plus capacitaire sur les Lille ↔ Boulogne et Lille ↔ Arras du matin et du soir. Les rames NOL, comme nous les appelons dans le jargon SNCF, permettent de transporter près de 600 personnes... et de garantir à chacun une place assise ! »

Y aura-t-il des nouveautés en 2011 ?

« La nouveauté de l'année, c'est sans conteste la prolongation des TER GV jusqu'à Rang-du-Fliers. Pour nous, il s'agira avant tout de garder le cap en termes de qualité de service. Nous espérons séduire un maximum de clients avec cette nouvelle offre. Partisan de l'éco-mobilité, la SNCF se réjouit toujours quand de nouvelles liaisons amènent les habitants du Nord-Pas de Calais à choisir le train plutôt que la voiture. Quand on voit l'état d'engorgement des axes routiers, pouvoir rallier Le Touquet et Berck-sur-Mer depuis Lille en moins de deux heures, c'est plutôt une bonne nouvelle ! »

Contacts Presse

Pauline SPINNEWYN

Tél. 03 28 55 80 13

Courriel : pauline.spinnewyn@sncf.fr

LE TER-GV poursuit sa route vers le sud du littoral

La ligne TER-GV Lille-Boulogne-sur-Mer est prolongée à partir du 12 décembre jusqu'à Rang-du-Fliers en passant par Etaples et le Touquet. L'électrification de la ligne permet d'assurer une liaison plus rapide en plaçant désormais Etaples à seulement 1h15 de Lille et Rang-du-Fliers à 1h27.

Budget de l'opération

Etat : 0,7 M€
Région Nord-Pas de Calais : 65,7 M€
Réseau Ferré de France : 6,2 M€
Union Européenne : 0,7 M€

La Région Nord-Pas de Calais poursuit son objectif de développement du TER et a financé ces travaux aux côtés de l'Etat et de RFF. La modernisation et l'électrification de la ligne sont pour la Région l'occasion de faire circuler des TER-GV jusqu'aux gares réaménagées d'Etaples et de Rang-du-Fliers.

Modernisation de la ligne Boulogne-Rang du Fliers

→ L'objectif du projet de modernisation de la ligne Boulogne – Rang du Fliers est de permettre le développement du trafic TER sur le littoral, pour répondre aux nouveaux besoins de déplacements liés à l'essor économique, démographique et touristique de la Côte d'Opale.

L'électrification de la ligne et la modernisation du système de signalisation permettront d'amener les TER-GV venant de Lille jusqu'à Etaples et Rang-du-Fliers, au lieu de Boulogne-sur-Mer jusque-là. Les temps de parcours seront ainsi largement diminués : 1h15 pour Etaples, 1h27 pour Rang du Fliers.

En tant que propriétaire et gestionnaire du réseau ferroviaire, Réseau Ferré de France a assuré la maîtrise d'ouvrage du chantier

Le chantier

→ Le chantier de modernisation a duré près de deux ans et demi. La plupart des interventions importantes, notamment les travaux d'électrification, se sont déroulées de nuit afin de perturber au minimum la circulation des trains.

L'organisation et le planning du chantier ont été pensés pour que celui-ci ait le moins d'impact possible sur son environnement immédiat. Conscient de la nécessité d'être attentif à l'environnement de la ligne, Réseau Ferré de France a choisi de réaliser, en amont du chantier, une étude d'impact environnemental. L'une des principales recommandations de l'étude – la rehausse des poteaux caténaires, a été mise en œuvre pour protéger les grands oiseaux migrateurs.



Les grands volets du projet

L'électrification

36,5 km de voies ont été électrifiées. Plusieurs types de travaux ont été réalisés :



- Travaux de génie civil en bordure de voie pour l'enfouissement des câbles électriques.
- Travaux de mise en place des poteaux support de la caténaire puis déroulage du fil de contact.
- Relevage de cinq ouvrages d'art pour dégager un gabarit suffisant pour électrifier l'axe : passerelles pour piétons des gares d'Etaples et Dannes-Camiers ; pont-route d'Etaples ; pont-route d'Outreau ; pont-route de Saint-Etienne-au-Mont.
- Aménagement des voies et quais à Etaples, et à Rang-du-Fliers pour accueillir les TER-GV.

La signalisation

- Les installations de signalisation ferroviaire et de télécommunications ont été modernisées.
- Le mode de cantonnement (qui détermine le débit de la ligne) a été remplacé par un système plus moderne et offrant plus de performance : le block automatique lumineux (BAL).

Le système de signalisation devenu vétuste a été remplacé par un poste d'aiguillage informatisé de nouvelle génération en gare d'Etaples.

La mise en accessibilité des gares et points d'arrêt

Plusieurs aménagements ont été réalisés pour rendre les gares et les points d'arrêt accessibles aux personnes à mobilité réduite :

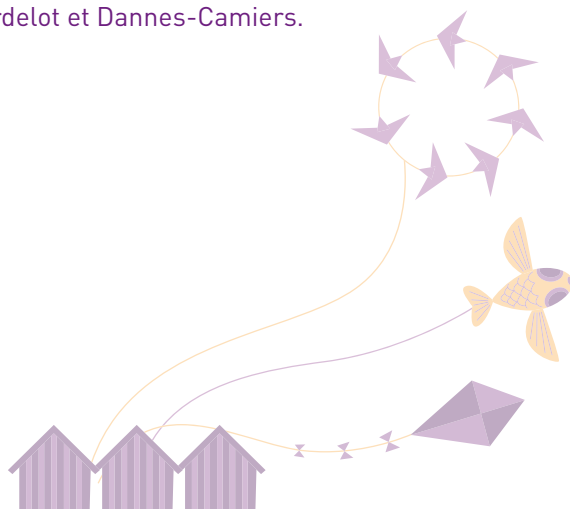


- Le rehaussement des quais à hauteur des seuils de porte des TER modernes (55 cm) ;
- La mise en place d'une bande d'éveil de la vigilance (bande podotactile) en bordure de quai pour les personnes malvoyantes ;
- L'aménagement avec ascenseurs du passage souterrain de la gare d'Etaples ;
- La création d'une passerelle accessible aux personnes à mobilité réduite en gare de Rang-du-Fliers.

Ces aménagements concernent les gares d'Etaples et Rang-du-Fliers et les points d'arrêt de Pont-de-Brique, Hesdigneul, Neufchâtel-Hardelot et Dannes-Camiers.

Chiffres clés

- 1 nouveau poste d'aiguillage à Etaples
- 5 ouvrages d'art rehaussés
- 7 gares ou points d'arrêt réaménagés et rendus accessibles aux personnes à mobilité réduite
- Près de 20 entreprises sous-traitantes mobilisées
- 30 mois de chantier
- 36,5 Km de ligne à double voie électrifiée
- 40 Km de fibre optique enterrée
- 50 nouveaux feux tricolores
- 73,3 millions d'euros de
- Environ 90 personnes en permanence sur le terrain au plus fort du chantier d'électrification
- 160 Km de câble de signalisation enterré
- 1800 poteaux caténaires installés





Interview de Lucette VANLAECKE, Directeur Régional RFF« Moderniser et électrifier, pour ouvrir à de nouvelles proximités »

Le projet d'électrification de la section allant de Rang du Fliers à Boulogne s'achève. Qu'apporte-t-elle ?

« Le TER-GV inventé par la Région Nord Pas de Calais est une formidable réussite pour se déplacer entre Lille et le littoral. Cependant il exige d'avoir un réseau ferroviaire électrifié. Ainsi, pour diffuser le service jusqu'à Rang du Fliers en passant par Etaples, il fallait mener ce grand chantier d'électrification qui offre désormais une nouvelle proximité de Lille avec le littoral.

Pour ce faire, il fallait plus qu'électrifier. Nous avons donc modernisé la signalisation de l'axe pour accroître les performances de débit. Nous avons également été amenés à moderniser les gares et points d'arrêts de l'axe pour offrir un meilleur accueil, et plus d'accessibilité. »

Pour RFF, quel bilan tirez-vous de cette grande opération ferroviaire ?

« Pour Réseau Ferré de France, c'est une fois encore l'occasion de montrer que nous pouvons mener de grands projets avec nos partenaires. Pour le gestionnaire d'infrastructure que nous sommes, travailler à l'avenir du réseau ferroviaire, c'est travailler dans une pure logique de développement durable, c'est s'assurer que l'on opte pour les choix techniques ouvrant à la fois à une nouvelle performance et à la pérennité. C'est ce que nous avons fait ici sur l'opération Boulogne Rang du Fliers . »

Quels sont les défis qui vous attendent maintenant ?

« Ils sont nombreux car RFF est véritablement dans une démarche de développement de son rôle d'intégrateur et de catalyseur du mode de transport ferroviaire ! Proposer une meilleure utilisation des capacités actuelles de notre réseau, travailler à le développer en partenariat avec la Région qui organise le transport de voyageurs, mais aussi avec les autres autorités organisatrices de transport, avec toutes les entreprises ferroviaires qui font circuler quotidiennement des milliers de trains, proposer des solutions d'aménagement aux collectivités locales... Les questions ferroviaires sont souvent complexes, mais il faut en simplifier tous les jours la compréhension et l'approche pour offrir des solutions toujours plus proches des attentes fortes liées à ce mode de transport et à ses impacts sur la vie de nos concitoyens »

Rang-de-Fliers / Boulogne / Lille Europe

JOURS DE CIRCULATION	SF DF	SF SDF	SA	SF SDF	SA SF F	SF SDF	SF DF	SF SDF	SA SF F
N° train	7220/1	844 440/1	844 402	844 404	844 446/7	844 406	844 448/9	7296/7	844 418
composition	LL	B/BBleLU	B	HH	B	B	HH/BleSA	HH	B
Rang-du-Fliers	6:26	7:14			11:05		15:28		
Etaples	6:38	7:25			11:17		15:39		
Arrivée Boulogne ville	6:54	7:41			11:36		15:57		
Départ Boulogne ville	6:57	7:44	7:44	9:40	11:39	11:53	16:00	19:06	19:06
Arrivée Lille Europe	7:58	8:43	8:45	10:43	12:38	12:57	17:03	20:04	20:06
Départ Lille Europe	8:02							20:10	
Arrivée Paris Nord	9:02							21:11	

JOURS DE CIRCULATION	DF	DF	DF	DF
N° train	844 446/7	844 426	7296/7	844 430
composition	B	HH	HH	HH
Rang-du-Fliers	11:05		18:33	
Etaples	11:17		18:45	
Arrivée Boulogne ville	11:36		19:02	
Départ Boulogne ville	12:39	17:45	19:04	20:30
Arrivée Lille Europe	12:38	18:46	20:03	21:30
Départ Lille Europe			20:11	
Arrivée Paris Nord			21:11	



Lille Europe / Boulogne / Rang-de-Fliers

JOURS DE CIRCULATION	SF DF	SF SDF	SA	SF SDF	SA SF F	SF SDF	SF DF	SF DF
N° train	844 401	844 417	844 415/4	844 445/4	844 411/0	844 413	7275/4	7285/4
composition	HH		B	HH/ Sa B	HH	B	B	LL/L SA
Départ Paris Nord							17:28	18:58
Arrivée Lille Europe							18:27	19:56
Départ Lille Europe	8:22	9:17	9:17	12:42	17:21	17:31	18:30	20:00
Arrivée Boulogne ville	9:25	10:14	10:14	13:42	18:18	18:29	19:27	21:01
Départ Boulogne ville			10:16	13:44	18:20		19:29	
Etaples			10:33	14:08	18:37		19:46	
Rang-du-Fliers			10:40	14:16			19:58	

JOURS DE CIRCULATION	DF	DF	DF	DF	DF
N° train	844 415/4	844 423	844 429	7285/4	844421
composition	B	HH	HH	B	LL
Départ Paris Nord				18:58	
Arrivée Lille Europe				19:56	
Départ Lille Europe	9:17	16:24	19:12	20:00	22:13
Arrivée Boulogne ville	10:14	17:24	20:13	21:01	23:09
Départ Boulogne ville	10:16			21:04	
Etaples	10:33			21:24	
Rang-du-Fliers	10:40			21:33	

